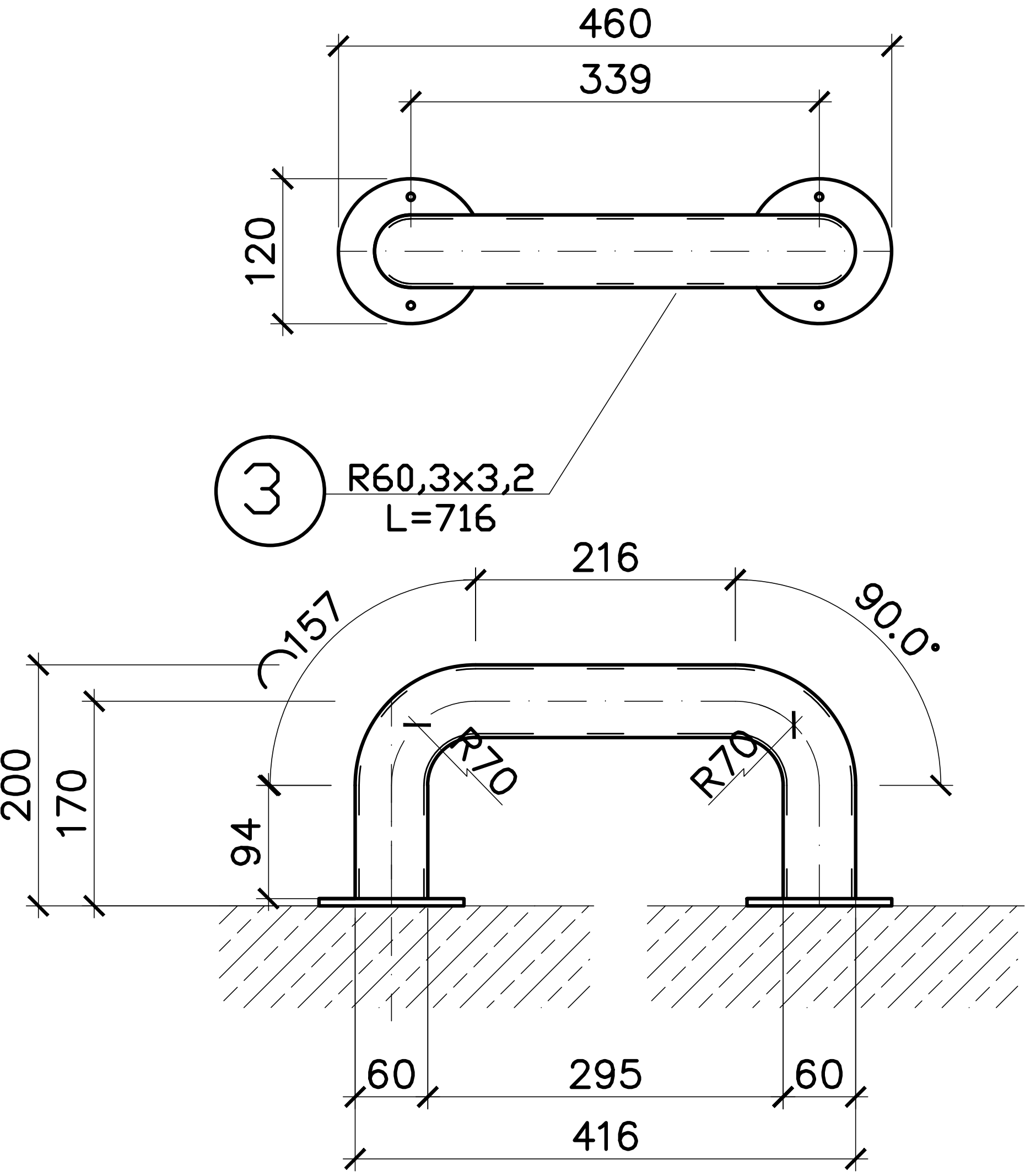
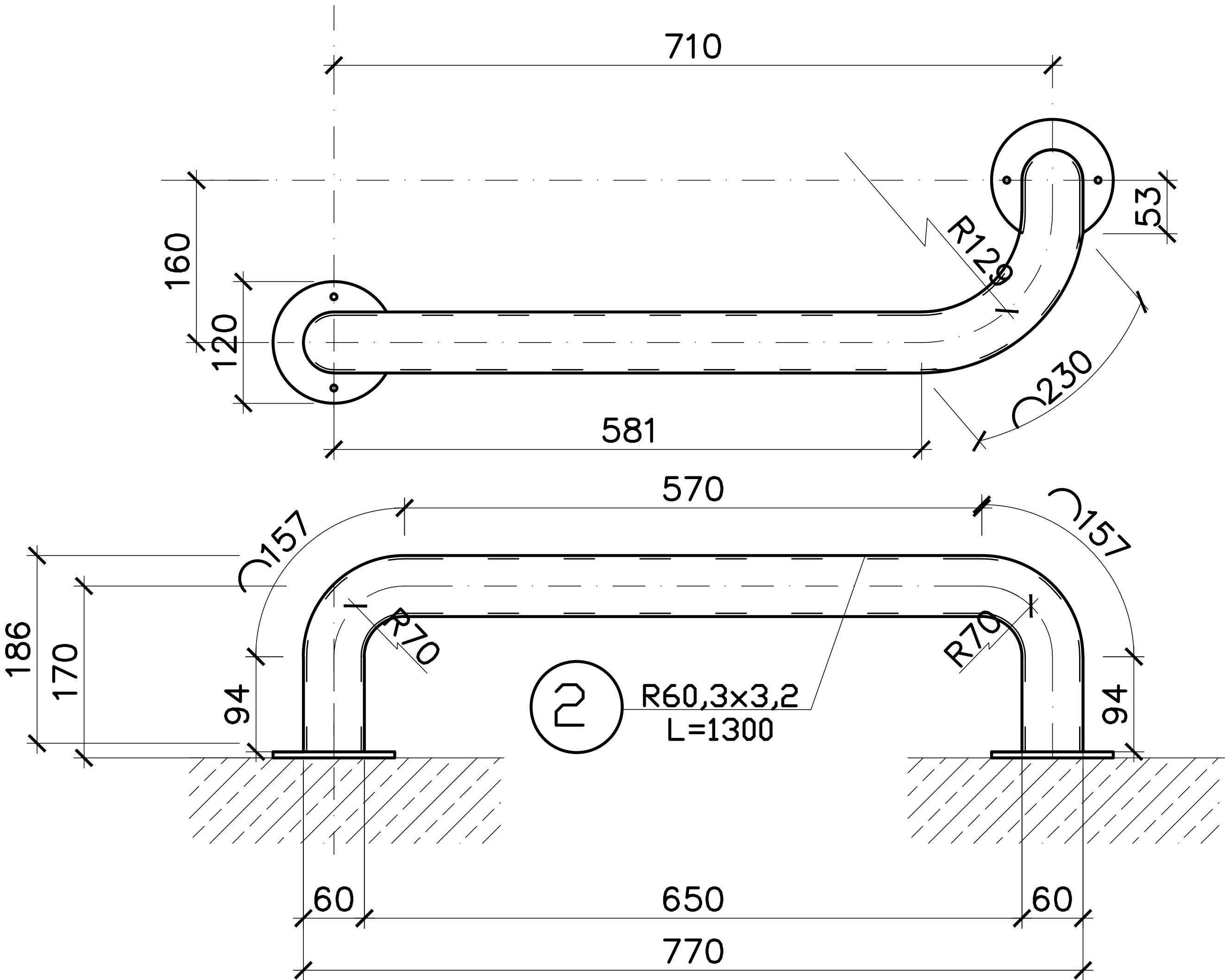


ELEMENT 3 (3 szt.)

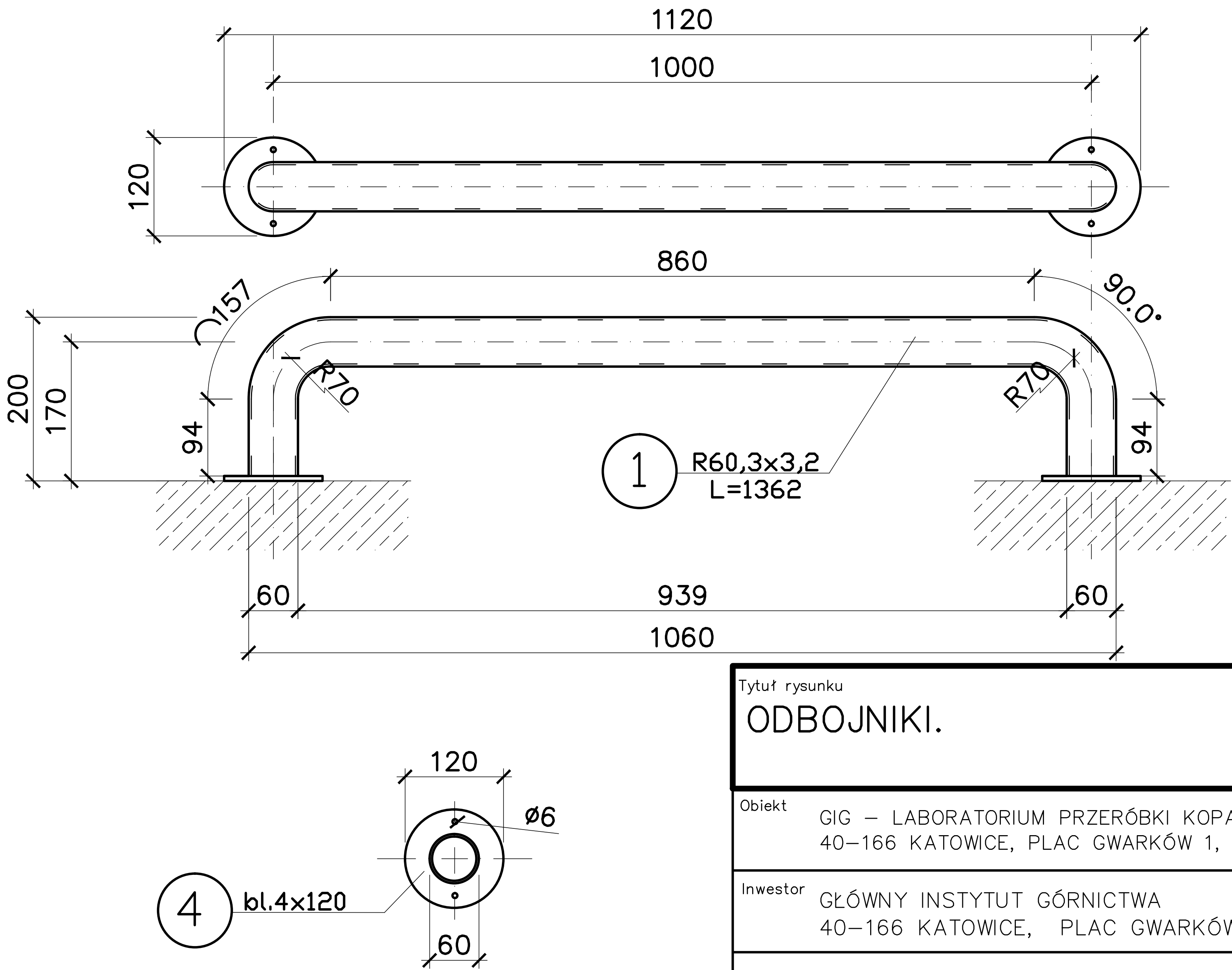


ELEMENT 2L (1 szt.)

ELEMENT 2P (1 szt.)—odbicie lustrzane EL. 2L



ELEMENT 1 (8 szt.)



Stal: 1.4301 (stal nierdzewna)  
Kontrola spoin: 100%  
Spoiny nieoznaczone: a=4  
Klasa konstrukcji: 3

Poz. Rys.	Liczba szt.	Przedmiot	Długość (m.)	Masa jednostk.	Masa 1 sztuki	Masa razem	Material
1	8	rura $\phi$ 60,3 / 3,2	1,362	4,51	6,14	49,14	1.4301
2	2	rura $\phi$ 60,3 / 3,2	1,3	4,51	5,86	11,73	1.4301
3	3	rura $\phi$ 60,3 / 3,2	0,716	4,51	3,23	9,69	1.4301
4	26	bl.4x120	0,120	3,77	0,45	11,76	1.4301
RAZEM						82,32	kg

52szt	ŚRUBY mechaniczne M6L-80				1,65	
	2,0 % dodatek na połączenia śrubowe				1,65	
	2,0 % dodatek na spoiny i odpady					
RAZEM					85,61	kg

Tytuł rysunku ODBOJNIKI.		Nazwisko	upr.nr	Data	Podpis
Obiekt GIG – LABORATORIUM PRZERÓBK I ODPADÓW 40–166 KATOWICE, PLAC GWARKÓW 1, DZ. NR 8/4		Opracował	mgr inż. D. CHŁAPEK	–	01.2013
Inwestor GŁÓWNY INSTYTUT GÓRNICTWA 40–166 KATOWICE, PLAC GWARKÓW 1		Projektował konstrukcję	mgr inż. arch. M. MICHAŁEK–KOPIEC	7/09/SLOKK	01.2013
		Sprawił konstrukcję	mgr inż. arch.Z. MAZUR	553/01	01.2013
		Stadium PROJEKT WYKONAWCZY		156/24/BR/2012	
BAUREN Renke Piotr ul. Świerkłańska 12 44–200 Rybnik		Skala 1:10 1:100		Numer rysunku A/20	